



## **AVENTOS HK-XS**

Herraje pequeño, gran comodidad



**alaybe**

[www.alaybeherrajes.com](http://www.alaybeherrajes.com)

**blum**<sup>®</sup>

### Mayor comodidad de movimiento

Gracias a la parada continua a cualquier altura, la puerta se detiene en cualquier posición deseada por lo que resulta perfectamente accesible.



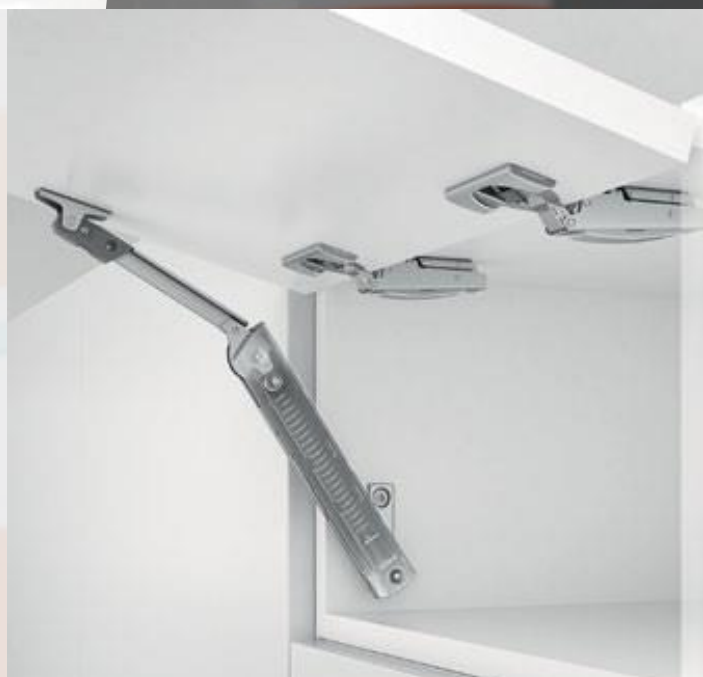
### Múltiples posibilidades

No importa si se trata de gruesos frentes de madera, marcos de aluminio anchos o estrechos – Las posiciones de fijación siempre son las mismas. De este modo es posible utilizar diferentes materiales y espesores del frente.



### Calidad Blum probada

Con su sólido conjunto de muelles, el mecanismo de elevación es el corazón del herraje compacto. De este modo, AVENTOS HK-XS convence por su alta estabilidad y larga vida útil. Para una calidad fiable durante toda la vida del mueble.



### **Anchura de los frentes del compás**

Si se utiliza el mecanismo de elevación en ambos lados, incluso es posible realizar frentes más grandes y pesados.



### **Encima del extractor de humos**

La reducida altura de montaje con AVENTOS HK-XS permite aprovechar los espacios de manera óptima, por ejemplo, sobre el extractor de humos.



### **En el armario con espejo**

Los armarios colgantes con una profundidad límite reducida también resultan ideales p. ej. encima del lavabo. La ventaja: Los objetos guardados están recogidos de forma organizada y a mano.







### **Fijación de cuerpo de mueble**

Hay diferentes modos de fijación disponibles para la fijación del mecanismo de elevación en el cuerpo del mueble. Las posiciones de fijación no varían, independientemente del grosor y material del frente.



### **Fijación frontal**

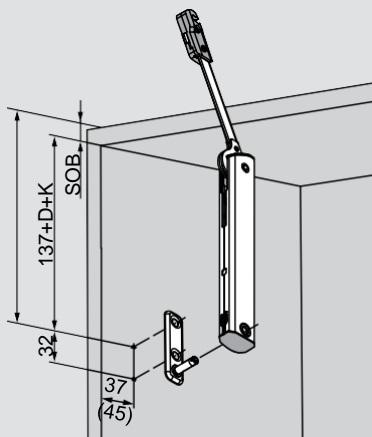
Las fijaciones están disponibles para frentes de madera y marcos de aluminio estrechos o anchos.



### **Mecanismo CLIP**

El montaje del mecanismo de elevación se realiza sin herramientas mediante el mecanismo CLIP.

## Posición de cuerpo para el mecanismo de elevación



$$H = 137 + D + K + SOB$$

D Distancia de bases

K Acodado de bisagra

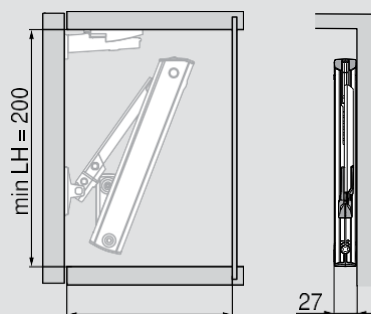
Brazo recto de 0 mm

Brazo acodado de 9.5 mm

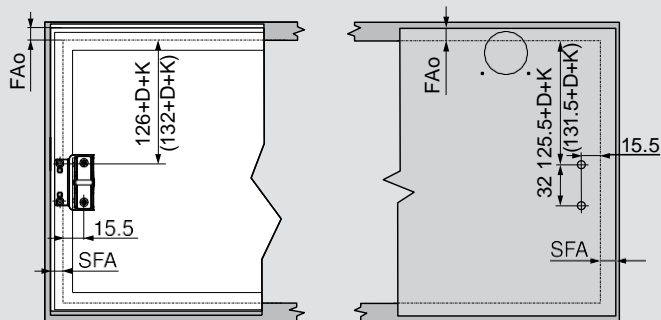
Brazo superacodado de 18 mm

SOB Espesor de sobre superior del cuerpo

## Espacio ocupado



## Trabajo del frente



Marcos de aluminio estrechos

Frentes de madera y marcos de aluminio anchos<sup>1)</sup>

Ø 3.5 x 15 mm

FAo Recubrimiento superior del frente

SFA Recubrimiento lateral del frente

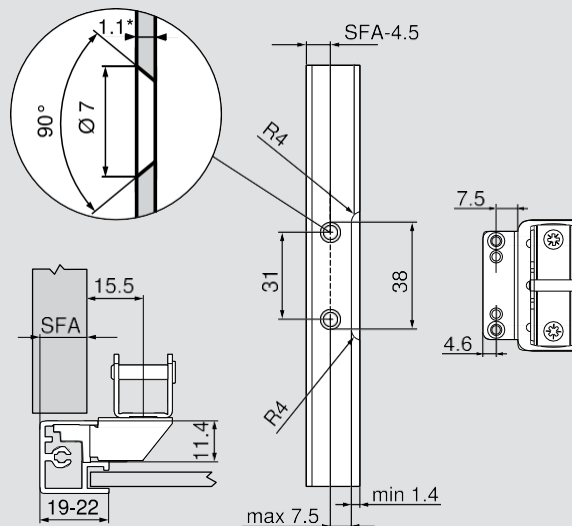
### Cantidad de bisagras

Uso de 3 bisagras con un ancho del cuerpo de mueble de 900 mm o superior o con un factor de rendimiento superior a 1800

Uso de 4 bisagras con un ancho del cuerpo de mueble de 1200 mm o con un factor de rendimiento superior a 2700

<sup>1)</sup> Para frentes de madera utilice 2 tornillos de aglomerado (609.1x00). Los marcos de aluminio anchos requieren el uso de 2 tornillos roscachapa de cabeza avellanada (660.0950).

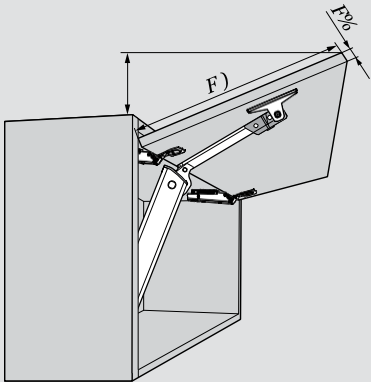
## Planificación de marcos estrechos de aluminio



( ) Posiciones de taladrado especiales para profundidades interiores de al menos 100 mm

**i** Para obtener un movimiento óptimo utilice las posiciones de taladrado estándar para profundidades interiores de al menos 125 mm

Espacio ocupado



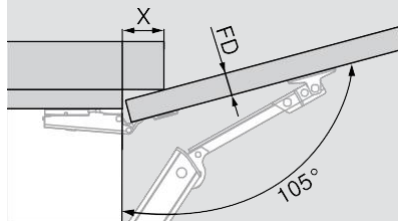
$$Y = (FH - a) \times 0.3$$

FD (mm)	16	19	22	24
a (mm)	45	34	23	15

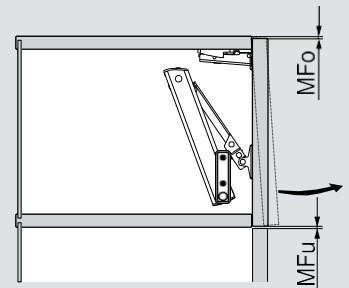
FD Espesor del frente

FH Altura del frente

Espacio ocupado por cornisas y listones cuadrados



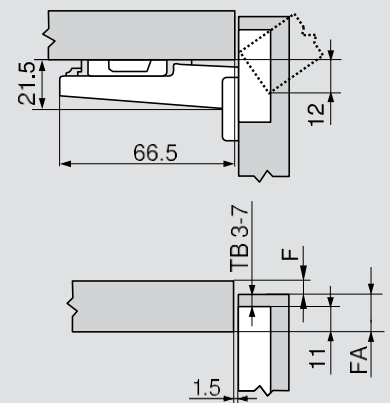
Juego mínimo



Juego mínimo necesario (F) para frentes con radio del frente (R=1 mm) para el ajuste en fábrica para CLIP top BLUMOTION 110°/ CLIP top 110°



CLIP top BLUMOTION 110°/ CLIP top 110°

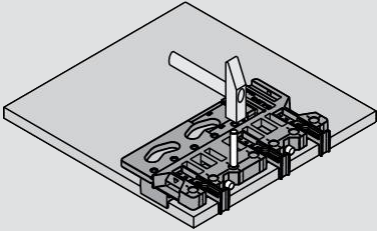


CLIP top BLUMOTION 110°/ CLIP top 110°

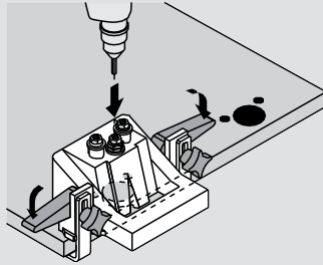


Trabajo del frente

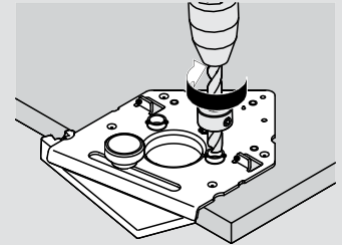
Fijación frontal



Bisagras

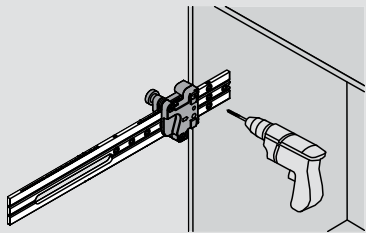


Bisagras

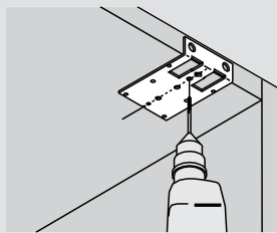


Trabajo de cuerpo

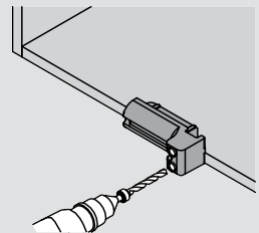
Montaje del cuerpo de mueble



Base



Trabajo TIP-ON



# AVENTOS HK-XS

para aplicaciones internas

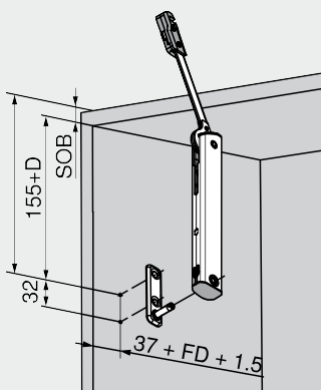
## Memo

El compás abatible pequeño AVENTOS HK-XS también puede realizarse como aplicación interior. De este modo se accede a interesantes posibilidades de diseño para fabricación de muebles de alta calidad. Además de las cotas de trabajo modificadas también se debe tener en cuenta el uso de bisagras superacodadas. Para un movimiento óptimo recomendamos bisagras CLIP top BLUMOTION.



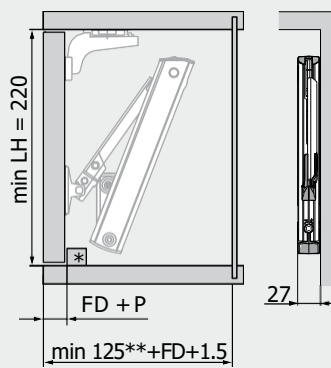
### Planificación

#### Posición del taladrado



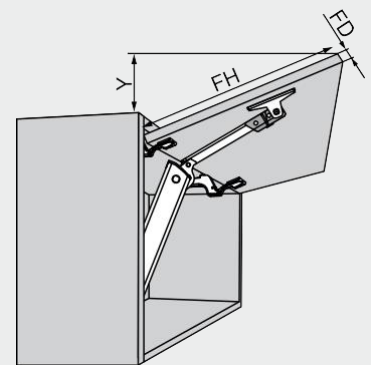
$$H = 155 + D + SOB$$

#### Espacio ocupado



\* Se requiere tope de frente  
 \*\*mínimo 200 mm con herraje de suspensión visible

#### Espacio ocupado



$$Y = (FH - a) \times 0.3 - 18$$

FD (mm)	16	19	22	24
a (mm)	45	34	23	15

<b>D</b>	Distancia de base	<b>P</b>	Amortiguador	<b>FD</b>	Espesor del frente
<b>SOB</b>	Espesor del panel superior del cuerpo	<b>LH</b>	Altura interior de cuerpo de mueble	<b>FH</b>	Altura del frente

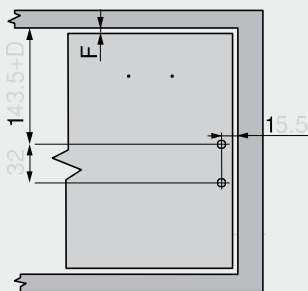


# AVENTOS HK-XS

## para aplicaciones internas

### Planificación

#### Trabajo del frente



Frentes de madera y marcos de aluminio anchos<sup>1)</sup>

Ø 3,5 x 15 mm

#### Cantidad de bisagras

Uso de 3 bisagras con un ancho de cuerpo de mueble de 900 mm o superior o con un factor de rendimiento superior a 1800

Uso de 4 bisagras con un ancho de cuerpo de mueble de 1200 mm o con un factor de rendimiento superior a 2700

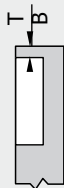
<sup>1)</sup> Para frentes de madera utilice 2 tornillos de aglomerado (609.1x00).

Los marcos de aluminio anchos requieren el uso de 2 tornillos roscachapa (660.0950)

**D** Distancia de base

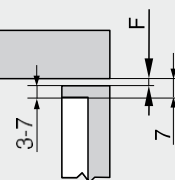
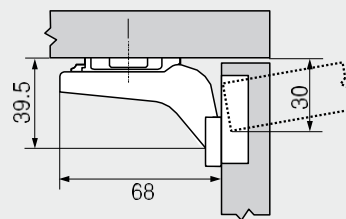
**F** Juego

#### Juego mínimo necesario (F) en frontales con radio del frente (R =1 mm) para el ajuste en fábrica para CLIP top BLUMOTION 110°/ CLIP top 110°



Distancia de cazoleta TB	Espesor del frente FD												Recomendamos una prueba de montaje		
		16	18	19	20	21	22	23	24	25	26	28		30	
3	0.5	0.8	1.0	1.2	1.5	1.8	2.2	2.7	3.5	4.3					
4	0.5	0.8	1.0	1.2	1.4	1.7	2.0	2.5	3.1	3.8					
5	0.5	0.8	0.9	1.2	1.4	1.7	2.0	2.4	2.9	3.4					
6	0.5	0.8	0.9	1.2	1.3	1.6	1.9	2.3	2.7	3.2					
7	0.5	0.8	0.9	1.1	1.3	1.6	1.9	2.2	2.6	3.0					
Adicional para un ajuste lateral de + 2 mm		+0.2	+0.4	+0.4	+0.5	+0.5	+0.5	+0.5	+0.5	+0.5					

#### CLIP top BLUMOTION 110°/CLIP top 110°



#### CLIP top BLUMOTION 110°/ CLIP top 110°

##### Distancia de cazoleta TB

Distancia de cazoleta TB	Recubrimiento del frente				
	-4	-3	-2	-1	0
0	3	4	5	6	7
3					
6					
9					



Webcode: DQEHA



Al introducir este configurador de productos obtendrá la dimensión de instalación y corte exacto para el montaje de la aplicación interna para AVENTOS HK-XS.

[www.blum.com/configurator](http://www.blum.com/configurator)